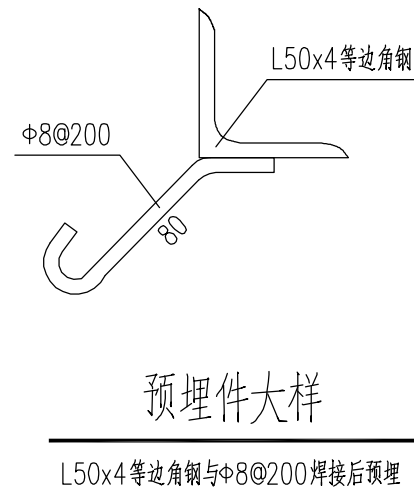
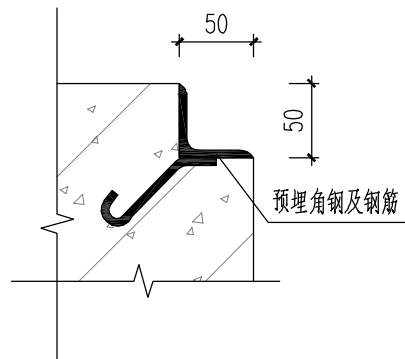
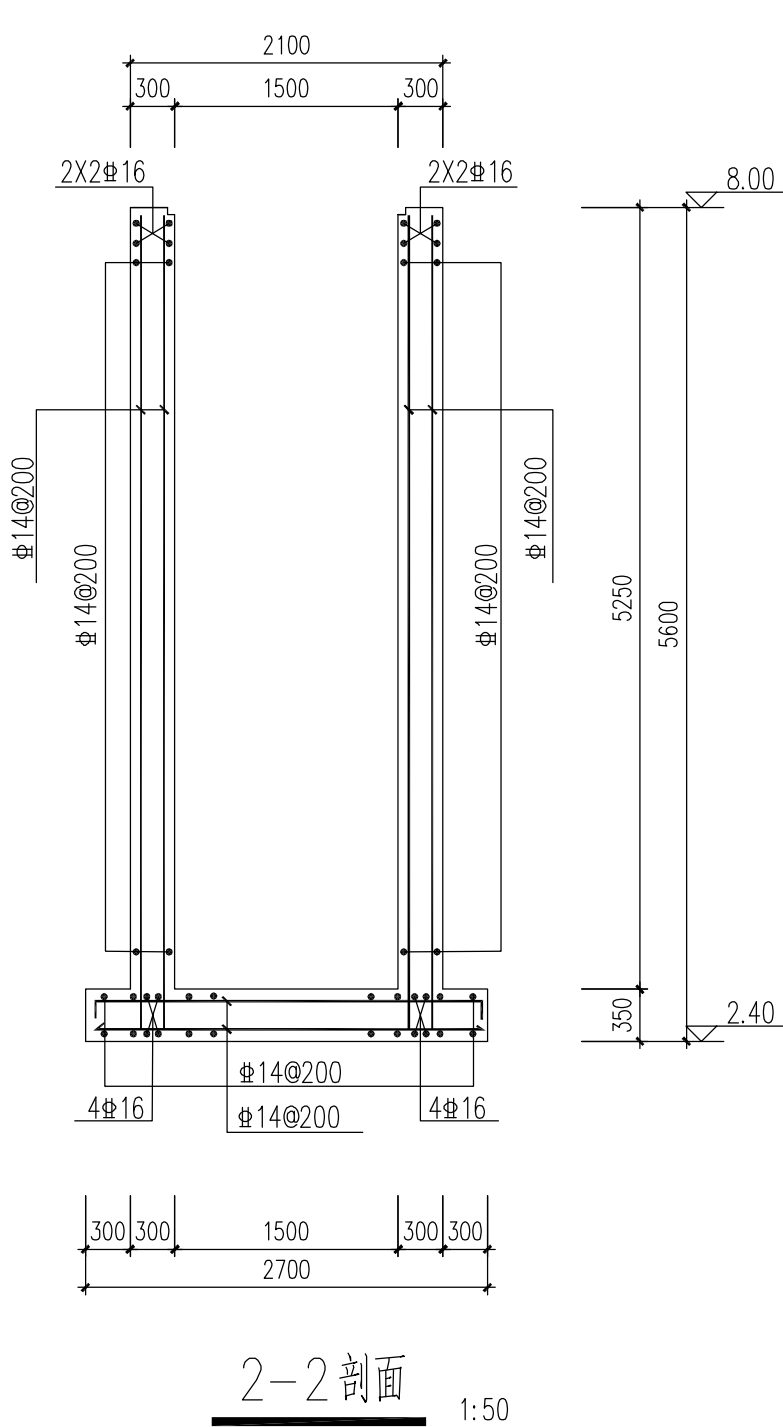
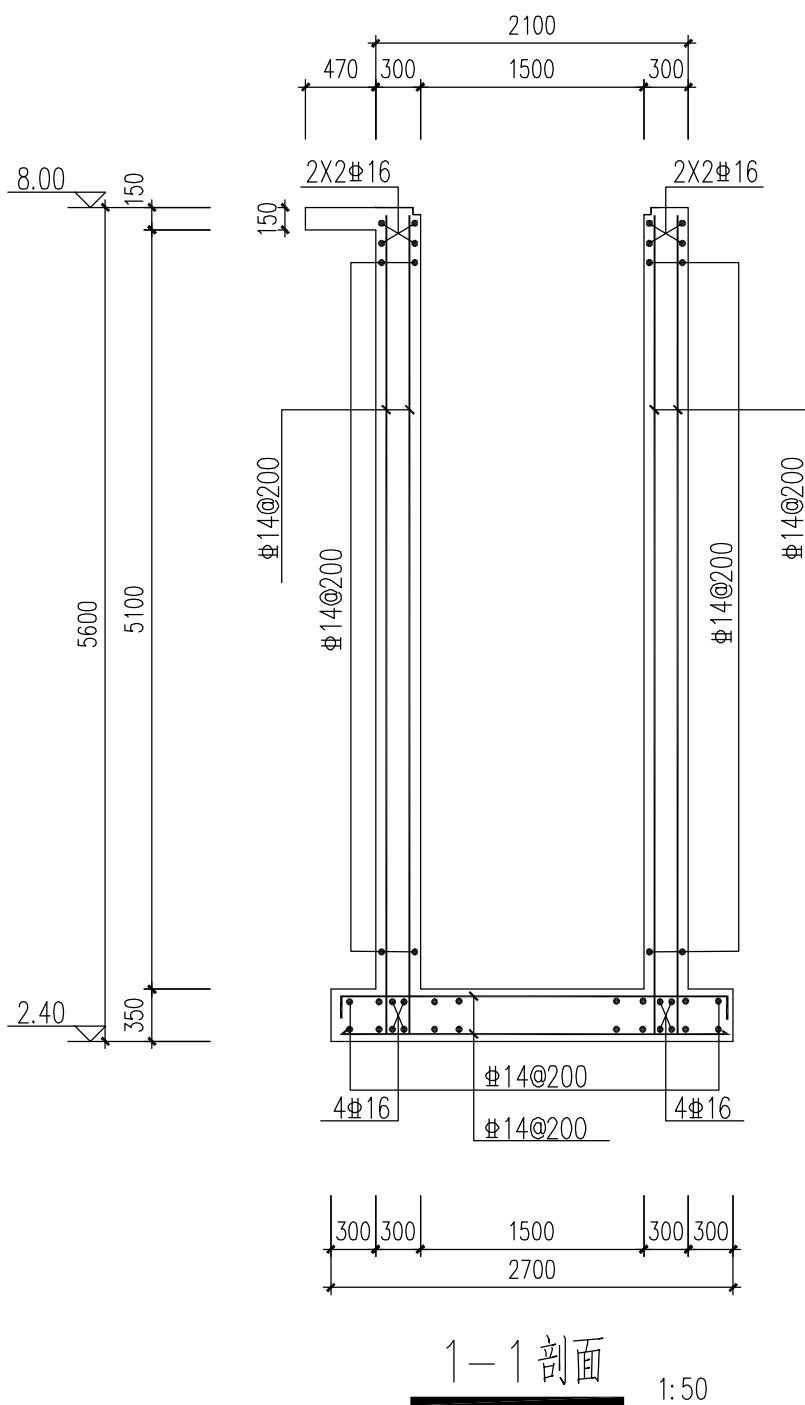
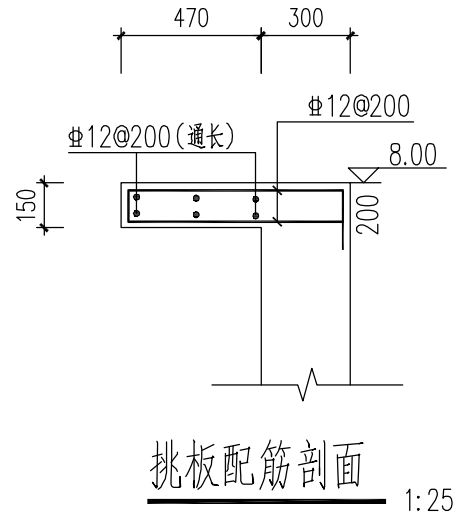
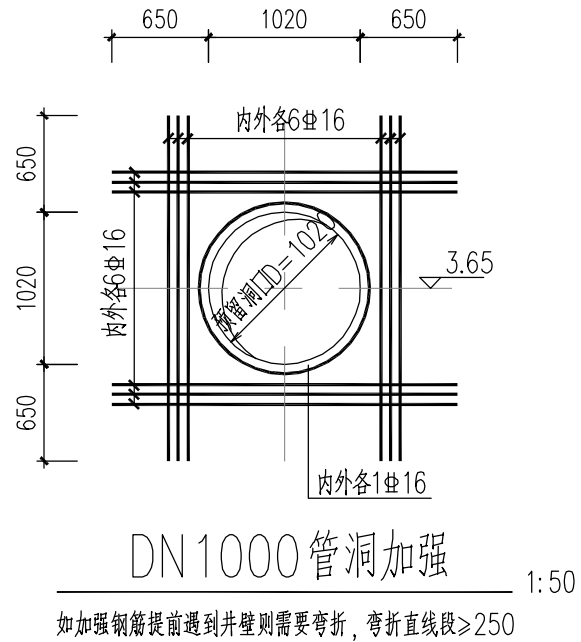
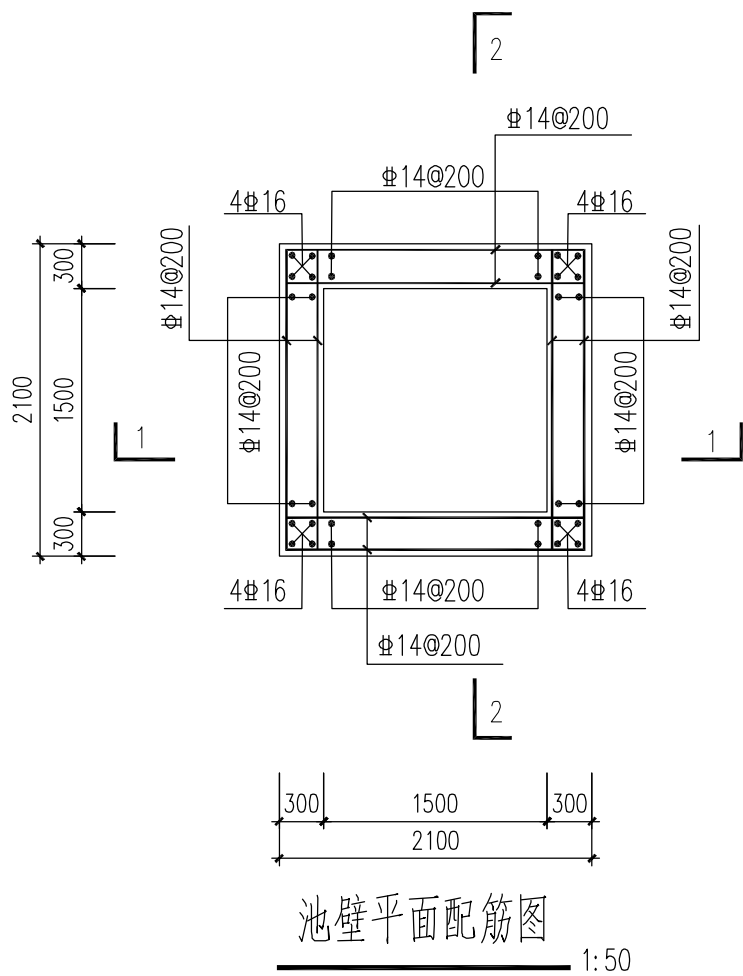
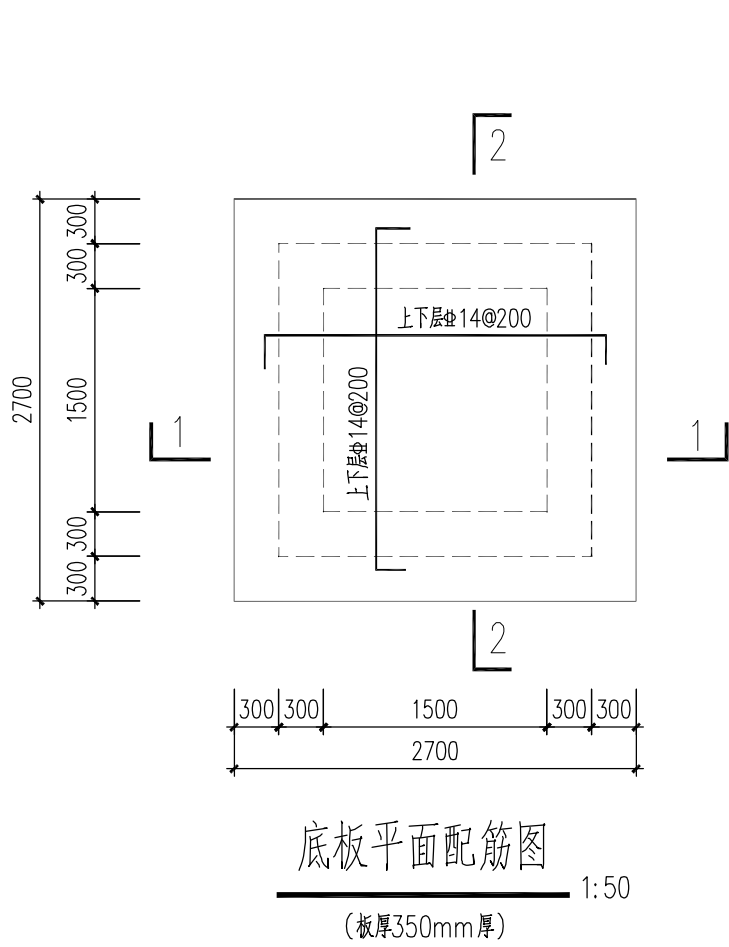


景观	燃气								
交通	水工								
道路	桥梁								
电气	自控								
建筑	结构								
给水	排水								
会签栏									



说明:

1. 本图尺寸单位：毫米，标高单位：米。
2. 材料：砼强度等级：除图中注明外，垫层采用C20混凝土，填料为C20混凝土，其余均为C30，底板及井壁抗渗等级为P8；钢筋为HRB400级(Φ)；HPB300级(Φ)。
3. 钢筋遇预留孔洞时应尽量绕过，如必须截断时应将截断的钢筋加制弯钩焊接在加强钢筋筋上。
4. 所有顶、底板均设直径16的撑铁“┐”，纵横间距@600梅花形布置。侧墙沿纵横向设直径Φ8的拉筋“┐”，纵横间距@600梅花形布置。
5. 本工程构筑物地基承载力特征值： $f_{ak} \geq 100kPa$ 。若现场实测承载力达不到设计要求，必须及时通知设计单位。
6. 顶板设计活载为：3KPa。
7. 设备预埋件及预留管（孔）洞应按工艺、电气图纸以及订货设备样本的要求事先预埋和预留，不得事后开凿。



中国市政工程中南设计研究总院有限公司  
Central & Southern China Municipal Engineering Design and Research Institute Co., Ltd.

工程设计综合资质甲级: A142001257 工程咨询甲级资信: 甲212021010950

审 定 陈 中 显 专业负责人 刘 欢 华 陈 中 显 刘 欢 华 陈 中 显

审 核 陈 中 显 校 核 刘 欢 华 刘 欢 华

项目负责人 戴仲怡 周雪丽 设计 汪 珉 璐 汪 珉 璐

工程名称	东莞市茶山镇污水处理厂改扩建项目					
子 项	现状紫外消毒渠改造					
图 名	阀门井配筋图					
设计号	排06-2023-62	设计阶段	施工图	版 本	A	
图 号	施-结 903	专 业	结构	日 期	2024. 03	